



BIO

TRANSPARENZ

Eine Initiative der Arge BIO-REGIONEN Österreichs



Die Plattform von und für Bio-Verarbeiter

- In enger Zusammenarbeit mit österreichischen Bio-Bäuerinnen und -Bauern
- In Abstimmung mit dem Fach- und Lebensmitteleinzelhandel
- Zur Sicherheit der Bio-KonsumentInnen und zum Schutz des Bio-Landbaus

Wir schaffen Bio-Transparenz

- Verknüpfen Bio-Qualität in der Rohstoffproduktion mit den Ansprüchen gehobener Lebensmittelqualität in der weiteren Be- und Verarbeitung
- Dokumentieren den Weg des Bio-Produkts vom Feld bis zum Teller
- Garantieren so die Echtheit der regionalen Herkunft

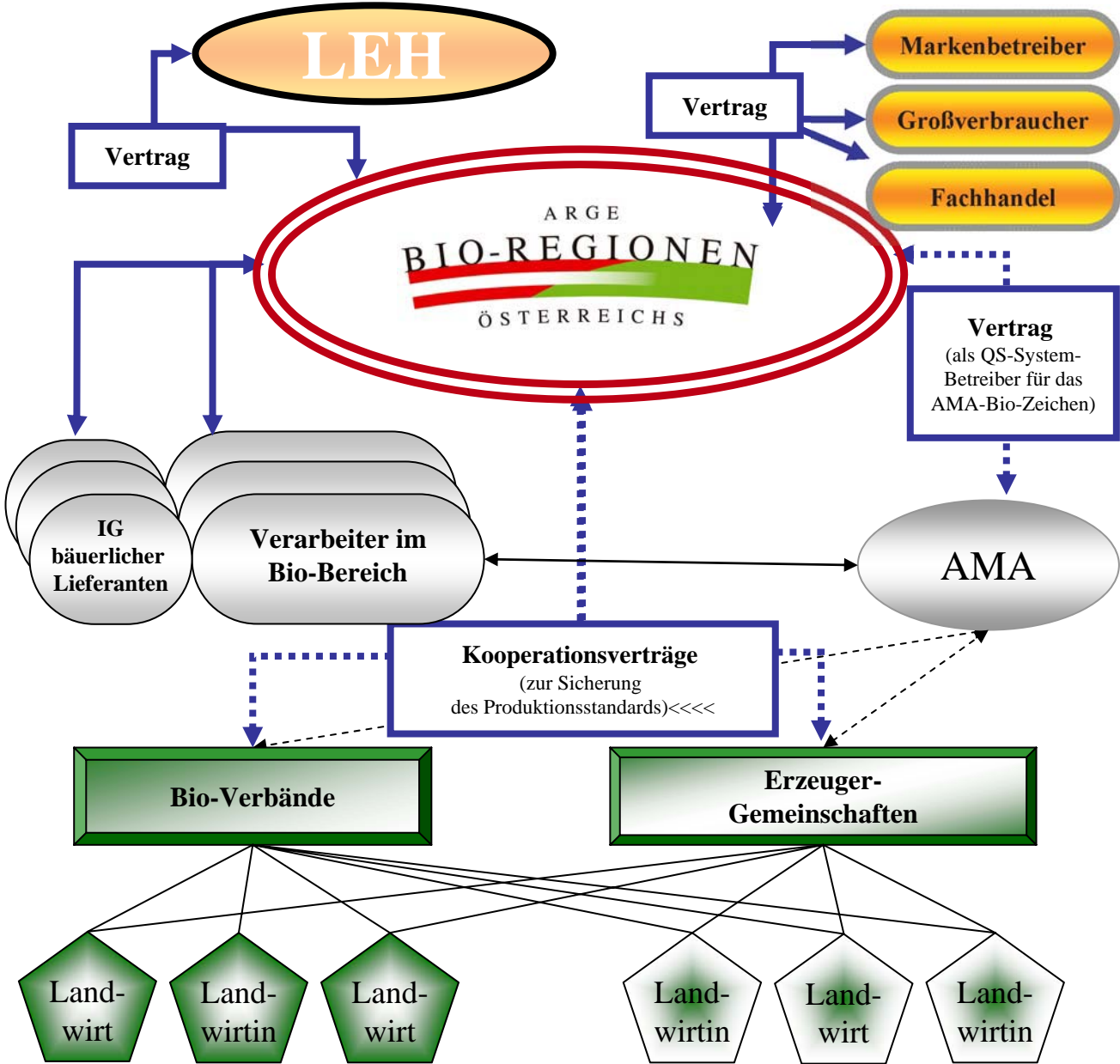
Arge BIO-REGIONEN Österreichs

Wolfgangstein 23, 4550 Kremsmünster

Geschäftsführung: Heidelinde Kottnig, Tel: +43/650/783 83 31, Fax: +43/75 83/70 23, E-Mail: heidi.kottnig@utanet.at

Bio-Regionen Service GmbH: Harald Rauchegger, Tel: +43/664/435 21 99, Fax: +43/1/774 68 50, E-Mail: harald.rauchegger@aon.at

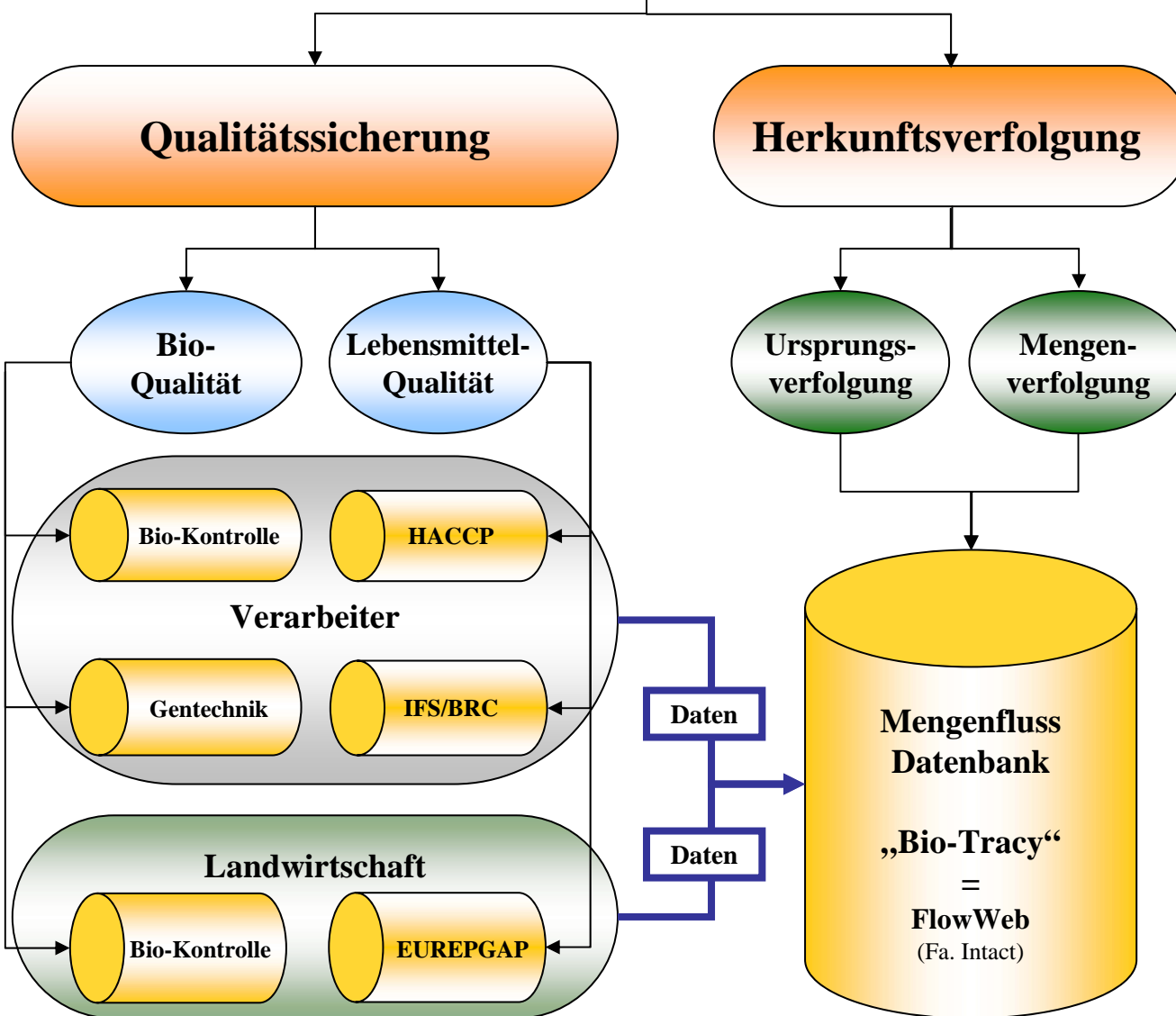
Plattform von und für Bio-Verarbeiter



Transparenz und Ehrlichkeit

Das Konzept zur Qualitätssicherung von Bio-Produkten für Partner der Arge BIO-REGIONEN Österreichs

- ✓ Die Qualitätssicherung der Arge BIO-REGIONEN Österreichs arbeitet an der Definition von Standards für Produkt- und Prozessqualität sowie für Dokumentation für alle Bio-Produktbereiche.
- ✓ Dabei fließen Regelungen zur Bio-Qualität und Gentechnikfreiheit ebenso ein wie die Anforderungen gehobener Lebensmittelqualität an Hygiene und Dokumentation.
- ✓ Als dritte Komponente der „BIO-REGIONS-Standards“ ist eine lückenlose Herkunftsverfolgung über alle Stufen der Wertschöpfungskette hinweg vorgesehen. Mit Hilfe des web-gestützten EDV-Systems „Bio-Tracy“ (= FlowWeb der Fa. Intact) wird der Weg des Produktes zwischen den Verarbeitungsstufen dokumentiert. Ziel ist die Verhinderung von Unregelmäßigkeiten durch genaue Beobachtung und Dokumentation des Mengenflusses. Sollte es dennoch zu Unregelmäßigkeiten kommen, kann gleichzeitig aber der Weg der Ware schnell rückverfolgt werden und „schwarze Schafe“ unverzüglich und gesichert festgemacht werden.
- ✓ Das Konzept der Arge BIO-REGIONEN Österreichs (insbesondere auch in der Herkunftsverfolgung) ist so modular, offen und kommunikativ angelegt, dass die entwickelten Standards, Strukturen und Hilfsmittel schnell und unkompliziert in Qualitätssicherungsnetzwerke eingebunden werden können.
- ✓ Aus Kosten- und Effizienzgründen wird konsequent versucht, Doppelgleisigkeiten zu vermeiden und vorhandene Strukturen ins Gesamtkonzept einzubinden. (z. B. Einbindung der staatlich autorisierten Kontrollstellen, Optimierung vorhandener Warenwirtschaftssysteme, ...)
- ✓ Neben allen Maßnahmen der Überwachung und Kontrolle vertrauen wir aber auch auf ein hohes Maß an Selbstverantwortung. Durch Beratung und Unterstützung wird gemeinsam mit den Vertragspartnern an der Umsetzung der Anforderungen gearbeitet. (*Willst du ein Schiff bauen, rufe nicht Männer zusammen um Holz zu beschaffen und Werkzeuge vorzubereiten - sondern lehre sie die Sehnsucht nach dem weiten Meer!* Saint Exupéry)



Vernetzte Bio-Transparenz



Mengenflussdokumentation der „Arge BIO-REGIONEN Österreichs“
Stand: Februar 2005

Vernetzte Bio-Sicherheit

Mengenflussdokumentation der Arge BIO-REGIONEN Österreichs

Zielsetzung

- ✓ Erhöhte Sicherheit zur Verhinderung von Fehlern und Unregelmäßigkeiten
- ✓ Werkzeug zur sicheren Lokalisierung von Schuldigen im Ernstfall
- ✓ Schaffung einer Grundlage, mit deren Hilfe Abläufe, Strukturen, Hintergründe und Zusammenhänge im Bio-Bereich transparent gemacht werden können
- ✓ Grundlage für Vermarktung von Bio-Produkten mit Auslobung der regionalen Herkunft

Vernetzte Bio-Sicherheit

Mengenflussdokumentation der Arge BIO-REGIONEN Österreichs

Rahmenbedingungen

- ✓ Eigentlich sind im Bio-Bereich schon sehr viele Sicherungselemente vorhanden: Kontrollvertrag mit anerkannter Kontrollstelle, Sicherstellung der Rückverfolgbarkeit bis zur vorherigen Produktionsstufe, ...
- ✓ Es fehlt einerseits der „rote Faden“ = eine lückenlose Dokumentation der Warenströme über alle Produktionsstufen und Produktgruppen hinweg.
- ✓ Es fehlt zweitens die Überprüfung, ob die Angaben des Lieferanten mit den Angaben des Abnehmers übereinstimmen.
- ✓ Es gibt derzeit keine Plattform für einen „neutralen Datenhüter“ der die Akzeptanz aller Marktpartner findet.

Vernetzte Bio-Sicherheit

Mengenflussdokumentation der Arge BIO-REGIONEN Österreichs

Konzept der Arge BIO-REGIONEN

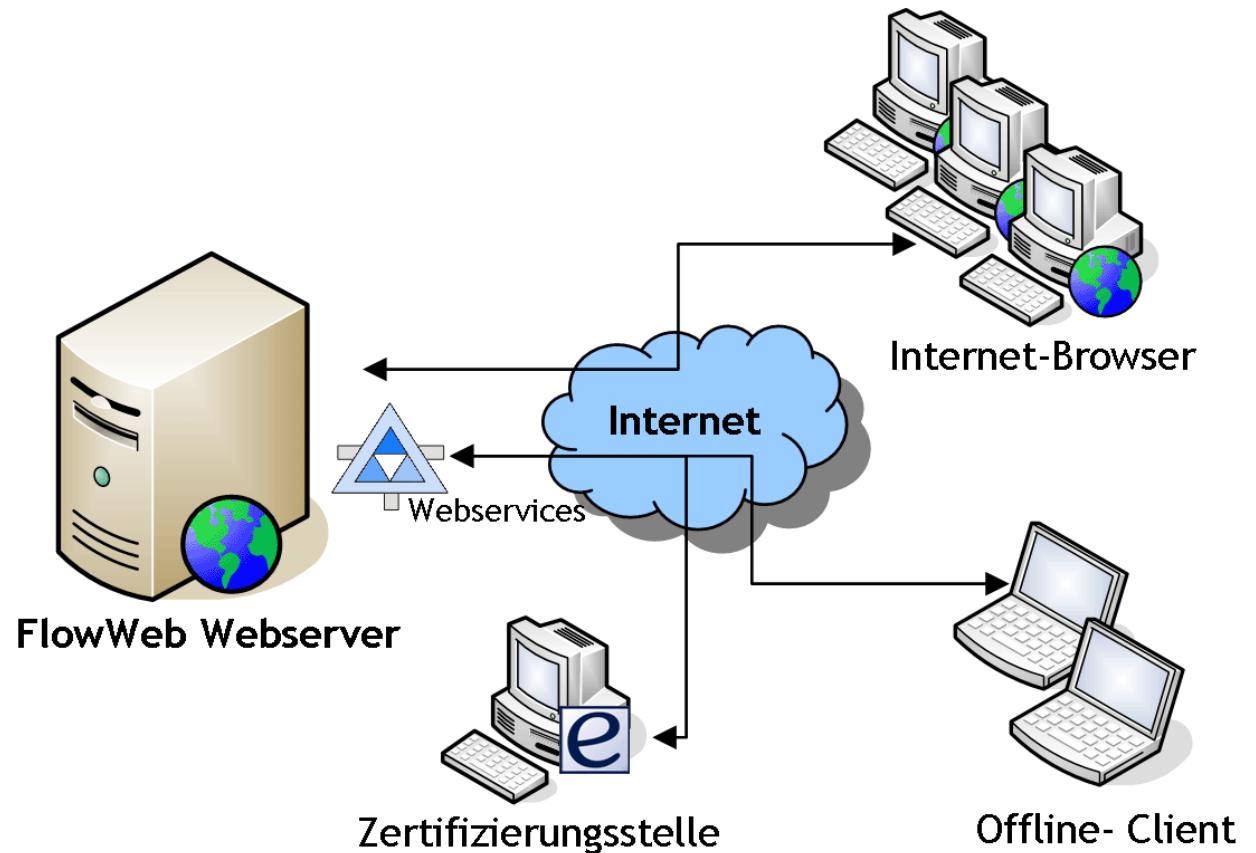
- ✓ Lückenlose Dokumentation der Warenströme über alle Produktionsstufen und Produktgruppen hinweg für Partner der Arge BIO-REGIONEN
- ✓ Einbindung der vorhandenen Sicherungselemente
- ✓ Rückmeldung der aktuellen Daten und Plausibilitätsprüfungen an die Kontrollstellen, so dass irgendwann das Informationsnetz geschlossen werden kann - dann nämlich, wenn viele Organisationen handeln wie wir oder wenn sich der Handel entschließt, nur so gesicherte Ware zu kaufen.

Vernetzte Bio-Sicherheit

Mengenflussdokumentation der Arge BIO-REGIONEN Österreichs

Umsetzung

Gemeinsam mit der Softwarefirma Intact (Lebring, Österreich) haben wir bereits mehrere Module (Eier und Getreide) des webgestützten EDV-Systems umgesetzt. Drei andere Module sind derzeit in Arbeit.



FlowWeb: Gewaltentrennung

Die Mengenflussdokumentation ist bei der Arge
BIO-REGIONEN - vom wirtschaftlichen Handeln unabhängige
Stelle - aufgesetzt.

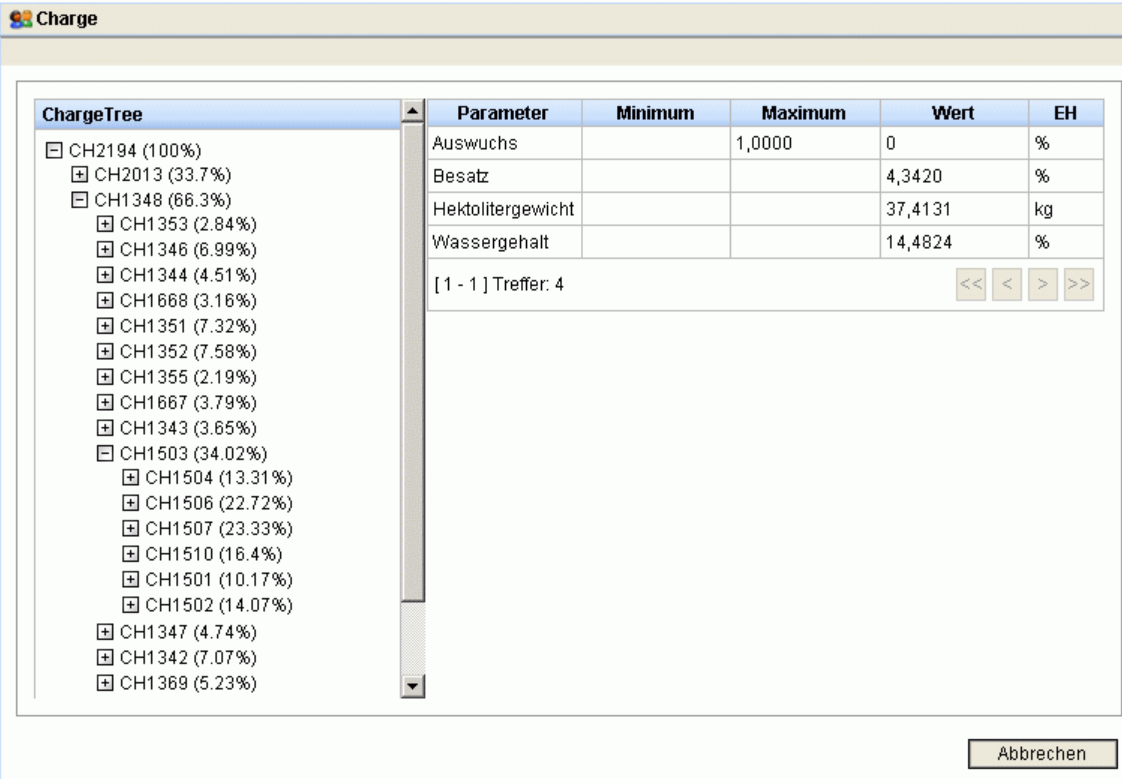
Die Nutzer haben keine Möglichkeiten, die zu Grund liegenden
Parameter und vorgegebenen Qualitätssicherungsstandards zu
verändern.

FlowWeb: Dezentrale Zuständigkeiten

Wir haben auf möglichst dezentrale Bedienung des Systems Wert gelegt - was schon in der Entscheidung für eine web-gestützte Software Grund gelegt ist.

Wir achten auch darauf, dass die Nutzer einen Zusatznutzen (Auswertungen etc.) für ihre Arbeit aus den Aufzeichnungen ziehen können.

FlowWeb: Dokumentation der Mengenflüsse



The screenshot shows the 'Charge' window in FlowWeb. On the left is a 'ChargeTree' with a hierarchical list of charges and their percentages. On the right is a table with columns: Parameter, Minimum, Maximum, Wert, and EH. The table contains data for 'Auswuchs', 'Besatz', 'Hektolitergewicht', and 'Wassergehalt'. Below the table is a pagination control showing '[1 - 1] Treffer: 4' and navigation arrows. An 'Abbrechen' button is at the bottom right.

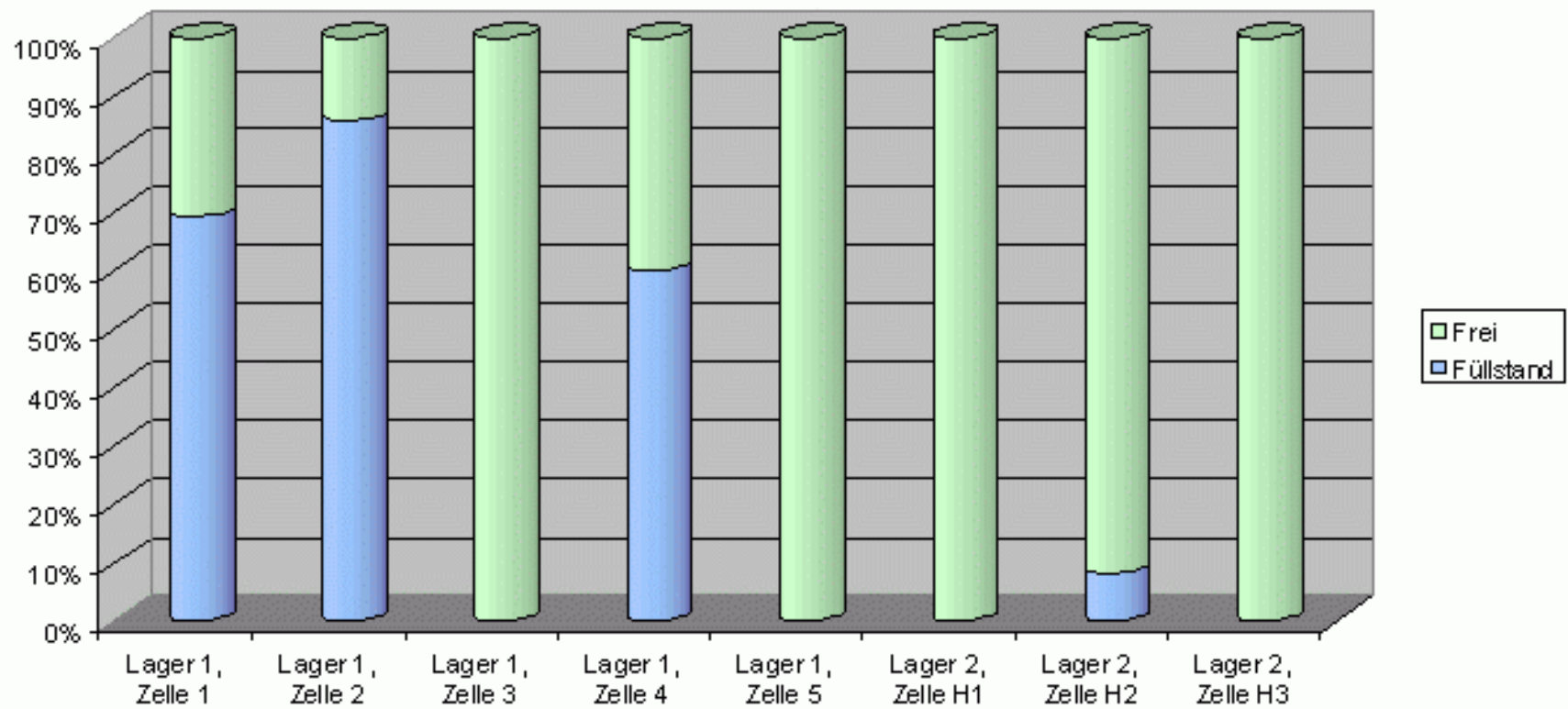
Parameter	Minimum	Maximum	Wert	EH
Auswuchs		1,0000	0	%
Besatz			4,3420	%
Hektolitergewicht			37,4131	kg
Wassergehalt			14,4824	%

Jede Stufe im Verarbeitungsprozess macht selbstverantwortlich Meldungen über erfolgte Ver- bzw. Einkäufe. Die Meldungen beinhalten Art, Menge und Qualität der Ware, Name der zuständigen Kontrollstelle, Lieferant bzw. Käufer sowie vergebene Chargennummer.

Bestand

Lagerstelle Verträge Anlieferung Einlagerung Umlagerung Auslagerung Inventur **Bestand** Lagerjournal

Lagerstelle: Lager: Produkt:



Chargen-Tracing

Chargennummer:

12752

Trace!

Charge 8475

Landwirt: Huber Franz,
Grammatneusiedl
Datum: 17.08.2004
Produkt: Speiseweizen 1
Menge: 15.400 kg

Charge 8482

Landwirt: Maier Fritz,
Unterpupitscheni
Datum: 19.08.2004
Produkt: Speiseweizen 1
Menge: 5.300 kg

Charge 8514

Landwirt: Bauer Josef,
Oberstätten
Datum: 21.08.2004
Produkt: Speiseweizen 1
Menge: 14.700 kg

Import!

Charge 14574

Lieferant: Fa. Biotrans,
1040 Wien
Datum: 31.08.2004
Produkt: Speiseweizen 1
Menge: 52.000 kg

Charge 9547

Besitzer: Pinczker
Bioprodukte
GmbH
Lager: Biozentrum
Augustin,
Lager 1, Zelle 5
Datum: 25.08.2004
Produkt: Speiseweizen 1
Menge: 20.100 kg

Charge 9785

Besitzer: Pinczker
Bioprodukte
GmbH
Lager: Biozentrum
Augustin,
Lager 2, Zelle 1
Datum: 05.09.2004
Produkt: Speiseweizen 1
Menge: 56.200 kg

Charge 12547

Besitzer: Müller Mühle
Datum: 15.09.2004
Produkt: Bio Weizen
Vollkornmehl
Menge: 5.000 kg

Charge 12752

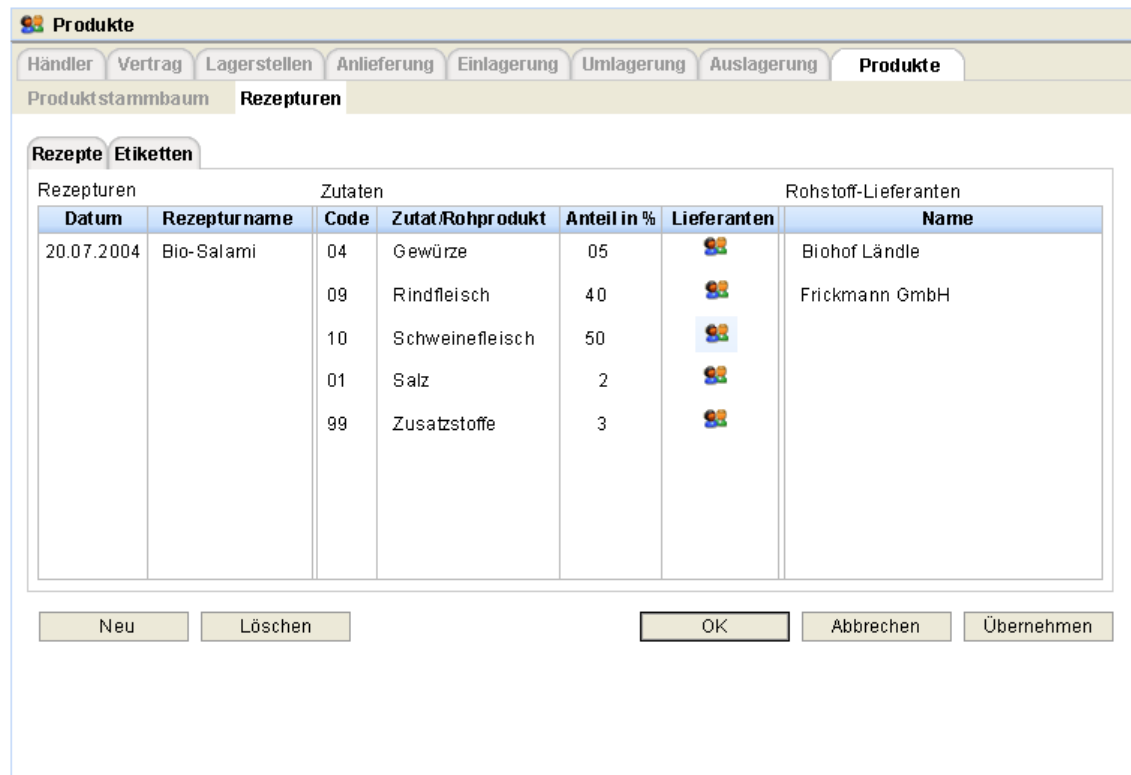
Besitzer: Bäckerei
Goldbreze
Datum: 30.09.2004
Produkt: Bio
Vollkornbrot
Menge: 350 Stück



FlowWeb: Beprobung und Analyse

Die notwendigen Infos zu den erfolgten Proben werden eingespielt. Die Labors haben Online-Zugang, so dass die Ergebnisse schnell und ohne Manipulationsmöglichkeit zugeordnet werden.

FlowWeb: Plausibilitätsprüfungen

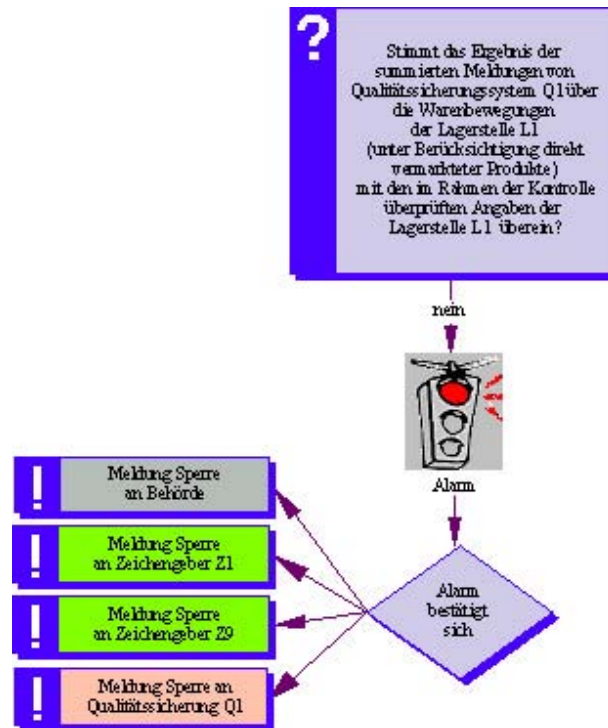


The screenshot shows a software interface for 'Produkte' with a navigation bar at the top containing 'Händler', 'Vertrag', 'Lagerstellen', 'Anlieferung', 'Einlagerung', 'Umlagerung', 'Auslagerung', and 'Produkte'. Below this is a sub-menu with 'Produktstammbaum' and 'Rezepturen'. The 'Rezepte' tab is active, showing a table of ingredients for a recipe named 'Bio-Salami' dated '20.07.2004'. The table has columns for 'Datum', 'Rezepturname', 'Code', 'Zutat/Rohprodukt', 'Anteil in %', 'Lieferanten', and 'Name'. The ingredients listed are Gewürze (5%), Rindfleisch (40%), Schweinefleisch (50%), Salz (2%), and Zusatzstoffe (3%). Suppliers listed include Biohof Ländle and Frickmann GmbH. At the bottom of the interface are buttons for 'Neu', 'Löschen', 'OK', 'Abbrechen', and 'Übernehmen'.

Rezepturen		Zutaten			Rohstoff-Lieferanten	
Datum	Rezepturname	Code	Zutat/Rohprodukt	Anteil in %	Lieferanten	Name
20.07.2004	Bio-Salami	04	Gewürze	05		Biohof Ländle
		09	Rindfleisch	40		Frickmann GmbH
		10	Schweinefleisch	50		
		01	Salz	2		
		99	Zusatzstoffe	3		

Das System überprüft selbständig, ob die Angaben der Verkaufsstelle mit den Angaben des Einkäufers übereinstimmen. Auf Basis von Rezepturen, die im System hinterlegt und von der Kontrollstellen freigegebenen sind, erfolgt die Überprüfung der Plausibilitäten in den Verarbeitungsschritten bzw. (in der ersten Stufe) für die Erntemengen.

FlowWeb: Automatische Alarmmeldungen



Wenn die gemeldeten Zahlen in der Plausibilitätsprüfung ein negatives Ergebnis zeigen, wenn geforderte Beprobungen nicht gemeldet werden oder wenn Analyseergebnisse positiv sind ... wann immer die Bio-Sicherheit und Bio-Transparenz gefährdet ist, generiert das System selbsttätig Alarmmeldungen, die je nach Art des festgestellten Mangels an verschiedene betroffene Einrichtungen verschickt werden.

FlowWeb: Rückkopplung zu Kontrollstellen

Kontrollstelle BioCert Kontrolle - Lieferungsübersicht Kontrollstelle

Kontrollstelle Vertrag zu Kontrollstelle Lieferungsübersicht

Lieferungsübersicht Details

Vertragsdatum: 12.10.2004 Prüfungsdatum: 12.10.2004
Händler: Sonnenschein Bioprodukte Landwirt: Baumgartner Claudette u. Johann (7372 Karl)

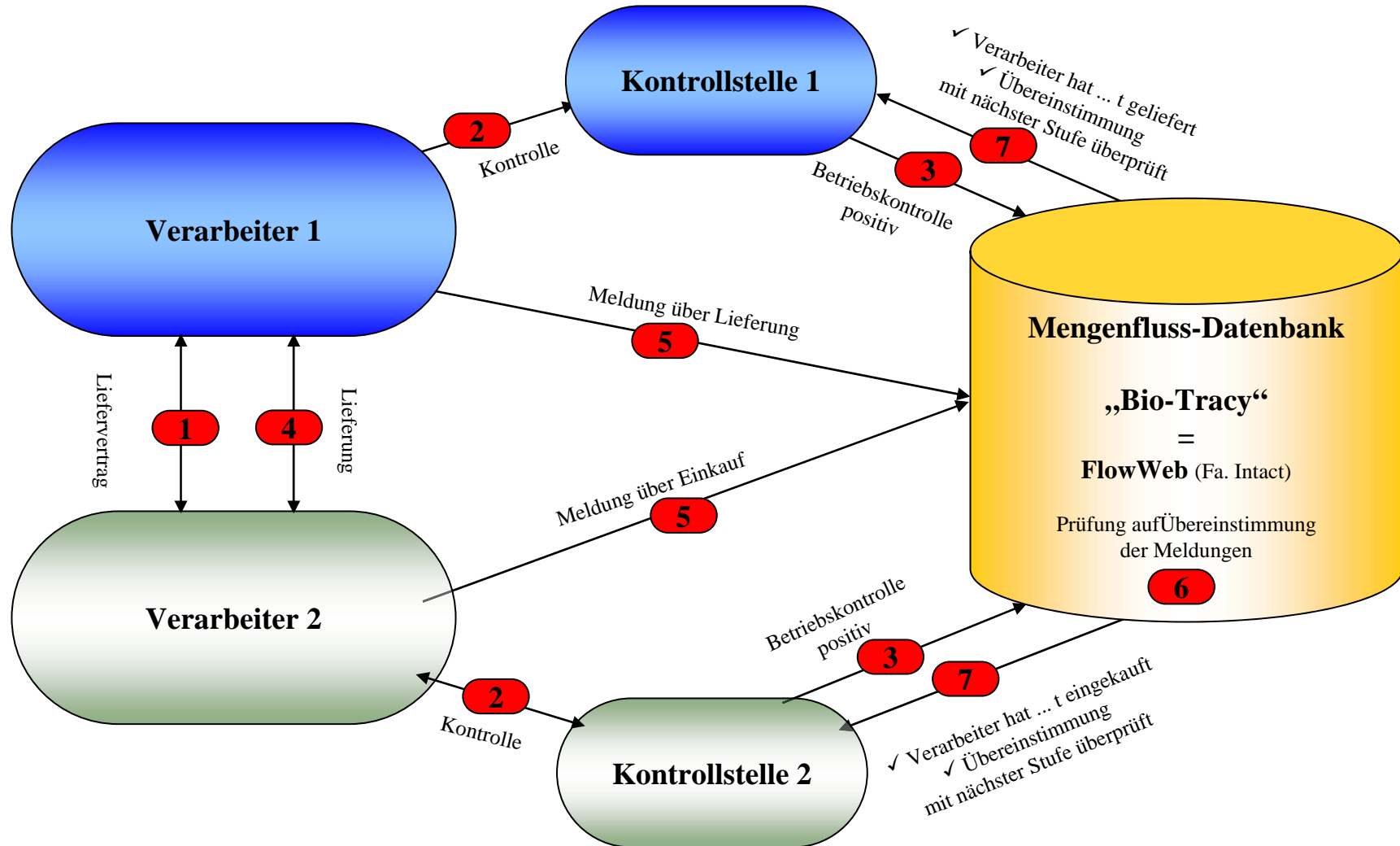
Auflistung der Produkte:

Überlief.	Produkt	Programm	Status	Lagerstelle	Freigabe Fläche	Freigabe Menge	Gelieferte Menge	Überlieferung Summe	Überlief. %	Details
●	Hafer	Bio	Bio A	Hubermoser Biogetreidestation			0 Kg			...
●	Kümmel	Bio	Bio A	Bio Mühle Betriebs GmbH			0 Kg			...
●	Erbsen	Bio	Bio U2	Hubermoser Biogetreidestation	6,01	15025 Kg	0 Kg			...
●	Gerste	Bio	Bio U2	Bio Mühle Betriebs GmbH	4,51	17138 Kg	4111 Kg			...
●	Hafer	Bio	Bio U2	Hubermoser Biogetreidestation	2,21	7735 Kg	4492 Kg			...
●	Roggen	Bio	Bio A	Bio Mühle Betriebs GmbH	4	15000 Kg	20900 Kg	5900 Kg	39	...
●	Triticale	Bio	Bio U2	Bio Mühle Betriebs GmbH	5,76	25920 Kg	14885 Kg			...
●	Weizen	Bio	Bio U2	Hubermoser Biogetreidestation	6,37	25480 Kg	11256 Kg			...

Für die Überprüfung der Bio-Konformität bei den Betrieben ist grundsätzlich die Kontrollstelle zuständig. Mengenflüsse sind deshalb auch nur nach erfolgter Freigabe der betroffenen Organisationen durch die zuständige Kontrollstelle möglich. Das Online-System ermöglicht den Kontrollstellen umgekehrt den ständigen Zugang zu den (den Klienten und den Kontrollauftrag betreffenden) Vermarktungsdaten und ermöglicht so aktuelles und zielgerichtetes Handeln.

Kontrollen - aktuell und effizient unterstützt

Online-Zugang für die jeweils zuständigen Kontrollstellen



Wissen, von wem die Lebensmittel kommen ...
Wissen, wie viel Aufwand für ein sicheres Bio-Produkt notwendig ist ...
Sicher sein, dass alles in Ordnung ist ...

Wir machen Bio transparent

... bei Be- und Verarbeitern von Bio-Produkten

Die in der Arge BIO-REGIONEN vorhandene Kompetenz von erfahrenen Bio-Verarbeitern setzen wir auch dazu ein, potentielle Einsteiger über die Besonderheiten und Ansprüche dieser Branche aufzuklären. Ziel ist es, schon im Vorfeld das für den Bio-Landbau so wichtige Wissen über Zusammenhänge, Hintergründe und Risikopotential breit zu streuen und in Beratungsgesprächen zu vertiefen. So können im Vorfeld organisatorische und preisliche Fehleinschätzungen sowie daraus abgeleitete Panikreaktionen und Schwindelversuche vermieden werden.

... beim Handel

Auch beim Lebensmitteleinzelhandel muss dieses Grundverständnis erarbeitet werden. Nur wenn man klarmachen kann, dass hinter einem Bio-Ei nicht nur eine glückliche Henne steckt, sondern dass schon die Futteraufbringung mit besonderen Kontrollmechanismen, Ertragseinbußen und nicht vorhandenen Reparaturmöglichkeiten belastet ist, schafft man Verständnis für den erforderlichen Mehrpreis und ein Abgehen von gewohnten Ausschreibungsverfahren.

... bei KonsumentInnen

Drei Trends prägen derzeit das Verhalten der KonsumentInnen und schaffen Unsicherheit.

- ✓ Die Globalisierung bringt die Produkte und Geschmäcker aus der ganzen Welt;
- ✓ Die Individualisierung bringt flexible Tagesabläufe, ein geändertes Einkaufs-, Eß- und Ernährungsverhalten;
- ✓ Die Informationsvielfalt und Medienverstärkung beeinflussen die Konsumenten-Gewohnheiten;

Als Antwort darauf versucht die Arge BIO-REGIONEN Österreichs bei den KonsumentInnen Vertrauen durch Nachvollziehbarkeit der Herkunft (= Ent-Anonymisierung der Lebensmittel) zu gewinnen. Mit Hilfe der neuen Technologien kann und muss die Produkt-Nachverfolgbarkeit nicht nur glaubhaft sondern erlebbar gemacht werden.

Zeichen für Sicherheit und Transparenz



In den Geschäftspapieren weisen unsere Verarbeitungsbetriebe auf ihre Mitgliedschaft bei der Arge BIO-REGIONEN durch das Logo „Vertragspartner der BIO-REGIONEN Österreichs“ hin.



Auf Produkten österreichischer Herkunft (100 % aller Bio-Zutaten) finden Sie unser Logo „Bio-Austria“
+ in Kombination mit dem „roten AMA-Biozeichen“ und der AMA-Bio-Betriebsnummer oder
+ in Kombination mit dem EU-Biozeichen.



Auf Produkten europäischer Herkunft
(100 % aller Bio-Zutaten) finden Sie unser Logo „Bio-Europe“
+ in Kombination mit dem „AMA-Biozeichen ohne Ursprungshinweis“ und der AMA-Bio-Betriebsnummer oder
+ in Kombination mit dem EU-Biozeichen



Auf allen anderen Produkten finden Sie unser Logo „Bio-International“
+ in Kombination mit dem EU-Biozeichen